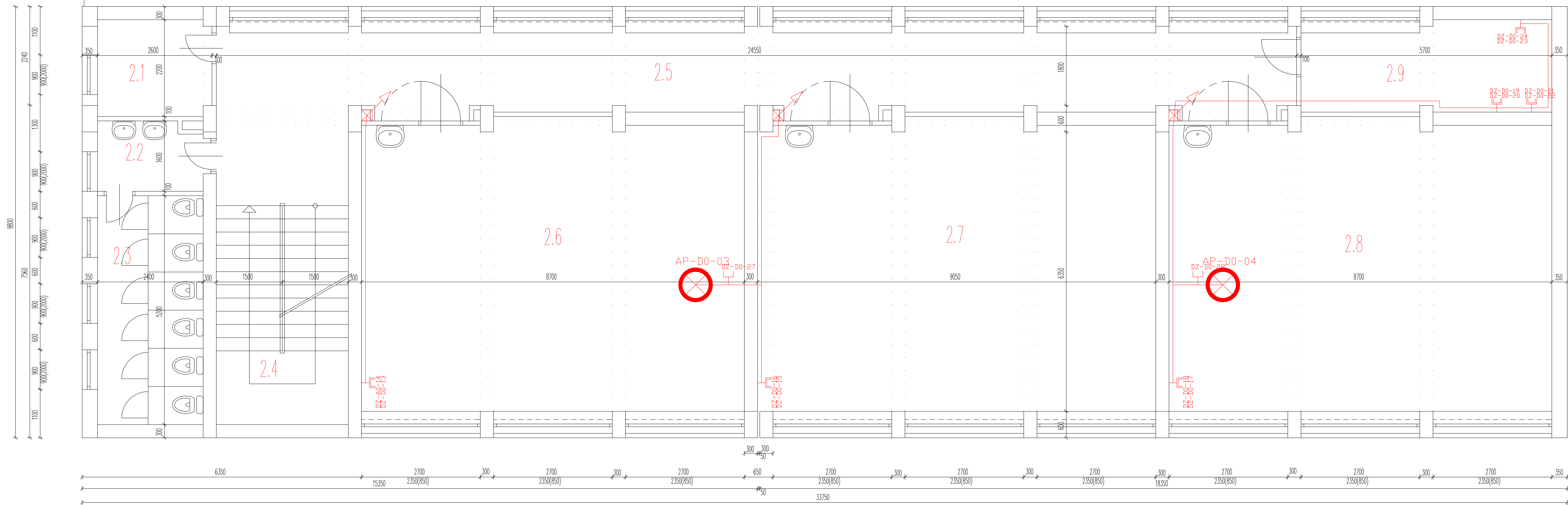
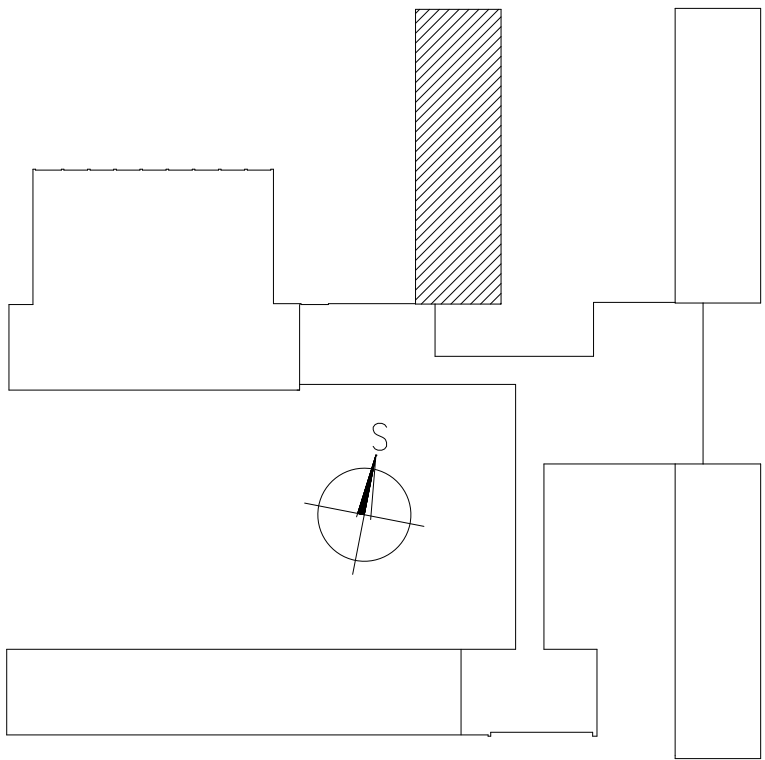


CHODBA – STŘECHA



LEGENDA MÍSTNOSTÍ

| Č.M. | NÁZEV MÍSTNOSTI |
|------|-----------------|
| 2.1 | SKLAD |
| 2.2 | UMÝVARNA |
| 2.3 | WC ŽENY |
| 2.4 | SCHODIŠTĚ |
| 2.5 | CHODBA |
| 2.6 | UČEBNA |
| 2.7 | UČEBNA |
| 2.8 | UČEBNA |
| 2.9 | KABINET |

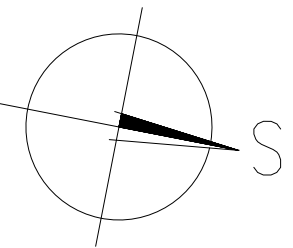


Legenda slaboproud:

- DATOVÝ ROZVÁDĚČ
- DATOVÁ ZÁSUVKA 1xRJ45
- DATOVÁ ZÁSUVKA 2xRJ45
- WI-FI AP
- KAMERA

POPIS INSTALACE:

Rozvody metalické kabeláže FTP CAT6, vždy samostatně v rámci každého pavilonu z modulárního patch panelu umístěného v nástěnném datovém rozvaděči k datové dvajzásuvce a ze samostatných datových tras pro AP zakončených konektorem RJ45. Vedení v el. instalačních lištách na povrchu stěny a závěsných žlábkoch na chodbách kotvených do stropu/zdi, včetně nezbytných průřazů, instalace a příslušenství. Certifikační měření před uvedením do provozu.



| | | | | |
|---|--|---------------|--------|--|
| ZODP. PROJEKTANT | PSUK | | | |
| VYPRACOVAL | PSUK | | | |
| INVESTOR | ZŠ MENDELOVA, EINSTEINOVA 2871, 733 01 KARVÍNÁ – HRANICE | | | |
| NÁZEV PROJEKTU: | KONEKTIVITA ZÁKLADNÍ ŠKOLY, MENDELOVA V KARVINĚ. | FORMAT | 7x44 | |
| KARVÍNÁ, P.Č. 2715/9, 2715/10, 2715/11, 2715/12, 2715/13, 2715/14, 2715/15, 2715/16, 2715/17, 2715/139, K.O. KARVÍNÁ – MĚSTO. | | STUPEŇ | DPS | |
| | | DATUM | 2.2023 | |
| | | ZAKÁZKA | XXXXXX | |
| VÝKRES | PAVILON D – PŮDORYS 2.NP | ST. OBJEKT | SO 01 | |
| | | MĚŘÍTKO | 1:50 | |
| | | ČÍSLO VÝKRESU | D02-A | |